



# Stark für das Handwerk

Die Kreishandwerkerschaft Dortmund und Lünen – der Unternehmerverband

**Kreishandwerkerschaft**  
Dortmund und Lünen



## Impressum

Geschäftsstelle  
Lange Reihe 62  
44143 Dortmund  
Tel.: 0231 5177-0  
Fax: 0231 5177-199  
E-Mail: [info@handwerk-dortmund.de](mailto:info@handwerk-dortmund.de)  
[info@handwerk-luenen.de](mailto:info@handwerk-luenen.de)  
[www.handwerk-dortmund.de](http://www.handwerk-dortmund.de)  
[www.handwerk-luenen.de](http://www.handwerk-luenen.de)

Herausgeber: Kreishandwerkerschaft Dortmund und Lünen  
Verantwortlich für den Inhalt: Hauptgeschäftsführer Assessor Joachim Susewind

Redaktionsschluss: 1.12.2018  
Realisation: müller:kommunikation, Dortmund  
Fotos: Kreishandwerkerschaft Dortmund und Lünen; **istock**: Minerva Studio; TonyLomas  
**Fotolia**: © Rawpixel.com; © boygostockphoto; © Maurice Tricatelle; © motorradcbr; © SG- design; © WoGi;  
© Julien Eichinger; © FM2; © Andreas Haertle; © Lesia\_G; © yganko; © Flexmedia

Hinweis: Zur besseren Lesbarkeit haben wir in dieser Broschüre auf weibliche Wortformen verzichtet. Selbstverständlich beziehen sich alle Informationen und Angaben auf Frauen wie Männer.

# Inhalt



Vorwort	4
Unser Netzwerk – Ihr Vorteil	5
Kreishandwerkerschaft Dortmund und Lünen	6
Unsere Expertise – Ihr Vorsprung	7
Partner der Kreishandwerkerschaft:	
Bildungskreis Handwerk e.V.	11
Versorgungswerk	11
Wirtschaftsdienst Handwerk GmbH	12
Sterbekasse RIAG	12
Innungen	13
Weitere Organisationen	15
Vorstand/Geschäftsführung	16
Mitarbeiter/innen	17
Impressionen	18
Lageplan	19

## Wir sind für Sie da

### Liebe Leserinnen und Leser, liebe Handwerksunternehmer,

wir im Handwerk leisten nicht nur viel, wir haben auch etwas zu sagen. An beides muss man die Politik, die verantwortlichen Kräfte der Gesellschaft und die Öffentlichkeit immer wieder erinnern. Nur wenn wir klar Position beziehen und die Leistungsstärke und Bedeutung unserer Unternehmen für die Wirtschaft in der Region Dortmund und Lünen zeigen, haben wir auch die Möglichkeit, etwas zu bewegen und für unsere Unternehmen zu erreichen.

### Wir sind Dienstleister, Experten und Interessenvertreter

Weil das in einer starken Gemeinschaft besser funktioniert als allein, gibt es die Kreishandwerkerschaft Dortmund und Lünen. Wir sind für Sie da. Wir sind Ihr Unternehmerverband, Ihr Sprachrohr und Ihre Interessenvertretung in der Region. Wir bündeln die Interessen von 22 lokalen Handwerks-Innungen, mit 4.800 Betrieben und rund 39.000 Beschäftigten. Wir stehen für Vielfalt und fachliche Kompetenz der bei uns organisierten Betriebe und sind das Rückgrat des Handwerks. Darüber hinaus stehen wir mit vielen Organisationen und Institutionen in der Region in engem Austausch. Wir setzen

uns in Gremien und Ausschüssen für die Handwerksbetriebe und die Interessen der Innungen ein. Wir begleiten und beeinflussen durch eine aktive Öffentlichkeitsarbeit politische Prozesse und Entscheidungen in Dortmund und Lünen. Wir sind Ihre Dienstleister, Experten und Interessenvertreter.

### Arbeiten Sie mit uns zusammen!

Nutzen Sie diese Vorteile. Was wir alles für Sie als Innungsmitglied tun können, finden Sie in dieser Broschüre. Und das Beste ist: Als Innungsmitglied haben Sie Gelegenheit, sich selbst aktiv zu beteiligen, sei es in Ihrer Innung oder als Ehrenamtsträger in den Gremien der Kreishandwerkerschaft. Packen Sie mit an, für ein starkes Dortmunder und Lünener Handwerk. Wir freuen uns auf die Zusammenarbeit mit Ihnen.



Dipl.-Ing Christian Sprenger  
Kreishandwerksmeister



Ass. Joachim Susewind  
Hauptgeschäftsführer



Kreishandwerksmeister Dipl.-Ing. Christian Sprenger (l.) und Hauptgeschäftsführer Ass. Joachim Susewind stehen geschlossen für die Interessen des Handwerks in der Region ein.



# Unser Netzwerk – Ihr Vorteil

22 Innungen, 4.800 Betriebe, 130 Handwerksberufe, 39.000 Beschäftigte, 3.500 Auszubildende

gute Kontakte zu Organisationen und Institutionen

Brancheninformationen aus erster Hand

Hilfe bei der Unternehmensführung

Service für Aus- und Weiterbildung

reger Austausch „von Kollege zu Kollege“

starke Interessenvertretung

Organisation des Prüfungswesens

günstige Rahmenverträge

20 Werkstätten und 30 Klassenräume

Presse- und Öffentlichkeitsarbeit

und vieles mehr ...

**Sie möchten Mitglied werden oder sich unverbindlich informieren?**

Dann rufen Sie an  
unter 0231 5177-185



bei Wolfgang Kiehm  
oder senden Sie eine E-Mail an  
[kiehm@handwerk-dortmund.de](mailto:kiehm@handwerk-dortmund.de)  
Wir informieren Sie individuell  
und unverbindlich zu allen Fragen  
Ihrer Innungsmitgliedschaft und  
besuchen Sie auch gern vor Ort in  
Ihrem Betrieb.

**Wie wäre es mit einer Mitgliedschaft auf Probe?  
Wir laden Sie gern dazu ein!**



# Kreishandwerkerschaft Dortmund und Lünen

## Innungen und Verbände

- Baugewerbe-Innung Dortmund und Lünen
- Bildhauer- und Steinmetz-Innung Dortmund und Lünen
- Dachdecker-Innung Dortmund und Lünen
- Elektromaschinenbauer-Innung für den Handwerkskammerbezirk Dortmund
- Innung für Elektrotechnik Dortmund und Lünen
- Fleischer-Innung Westfalen Mitte
- Friseur-Innung Dortmund und Lünen
- Gebäudereiniger-Innung Dortmund
- Glaser-Innung Dortmund
- Innung für Informationstechnik Ruhr
- Kraftfahrzeug-Innung Dortmund und Lünen
- Maler- und Lackierer-Innung Dortmund und Lünen
- Innung für Metall- und Kunststofftechnik Dortmund und Lünen
- Modellbauer-Innung für die Handwerkskammerbezirke Dortmund und Münster
- Innung modeschaffendes Handwerk mittleres Ruhrgebiet
- Raumausstatter-Innung Dortmund und Lünen
- Innung für Sanitär-, Heizungs- und Klimatechnik Dortmund und Lünen
- Straßen- und Tiefbau-Innung Dortmund
- Stukkateur- und Zimmerer-Innung Dortmund und Lünen
- Tischler-Innung Dortmund und Lünen
- Innung für Werbetechnik Dortmund
- Zweiradmechaniker-Innung Dortmund und Lünen
  
- Fachverband Lack- und Karosserietechnik Westfalen
- Zentralverband Werbetechnik (ZVW)  
– Bundesinnungsverband der Schilder- und Lichtreklamehersteller –

**Bildungskreis  
Handwerk e.V.**

**Versorgungswerk  
des Handwerks**

**Wirtschaftsdienst  
Handwerk GmbH**

Handwerksunternehmen, die sich einer Innung anschließen, profitieren doppelt: zum einen durch die Angebote der Innung, zum anderen durch starke Partner im Verbund der Kreishandwerkerschaft.

## Handwerksunternehmen



*Seitdem meine Innung bei der Kreishandwerkerschaft ist, läuft alles wie geschmiert. Mitglied der Innung bin ich mit meinem Betrieb schon lange. Es gibt mir ein Gefühl der Sicherheit, dass ich bei Fragen ein offenes Ohr finde und gut beraten werde.*

**Georg Cziesla**  
Schilder- und  
Lichtreklameherstellermeister



# Unsere Expertise – Ihr Vorsprung



## ① Starke Mitglieder-Interessenvertretung

Das Handwerk in Dortmund und Lünen hat etwas zu sagen und mischt sich ein. Als Interessenvertretung und Unternehmerverband des Handwerks hat die Kreishandwerkerschaft Dortmund und Lünen die Aufgabe übernommen, überall da aktiv zu werden, wo es um die Belange der Handwerksunternehmen und der Innungen geht. Lokale, regionale, aber auch landes- und bundespolitische Themen werden in Vorstandssitzungen, Versammlungen und Gremien analysiert und diskutiert. Bei Gesprächen und Sitzungen in externen Arbeitskreisen und Konferenzen, aber auch in der Öffentlichkeit, vertritt die Kreishandwerkerschaft die Position des Handwerks. Ziel sind dabei immer die Interessen der Betriebe. Sonst nichts.

### Die Kreishandwerkerschaft Dortmund und Lünen steht in direktem Kontakt mit

- der Agentur für Arbeit/dem Jobcenter
- regionalen Wirtschafts- und Marketingvereinigungen
- Arbeitgebervertretungen
- Gewerkschaften
- Fachverbänden
- Landes- und Zentralverbänden
- den Stadträten von Dortmund und Lünen
- Lokalpolitikern aller Parteien
- NRW-Landtagsabgeordneten
- Bundestagsabgeordneten
- handwerkspolitischen Organisationen von den Handwerkskammern bis zum Zentralverband des Deutschen Handwerks.

Darüber hinaus begleitet und beeinflusst sie im Rahmen von Veranstaltungen und durch eine aktive Öffentlichkeitsarbeit politische Prozesse und Entscheidungen in Dortmund und Lünen. Jedes Innungsmitglied hat Gelegenheit, sich als Ehrenamtsträger über seine Innung und die Gremien der Kreishandwerkerschaft an dieser Interessenvertretung aktiv zu beteiligen.



## ② Aktuelle Presse- und Öffentlichkeitsarbeit

Das Handwerk ist die Wirtschaftsmacht – die „Wirtschaftsmacht von nebenan“. Das nicht nur auf Bundesebene, sondern auch in der Region Dortmund und Lünen. Darum nimmt die Kreishandwerkerschaft in den Medien Stellung zu aktuellen Anlässen und steht in gutem Kontakt mit den lokalen Redaktionen. Um Handwerksunternehmen bei ihrer Öffentlichkeitsarbeit zu unterstützen, arbeitet die Kreishandwerkerschaft mit Partnern bei der Mediengestaltung und Pressearbeit zusammen. So können Sie sicher sein, einen Ansprechpartner zu haben, der die Gegebenheiten vor Ort kennt und Ihrem Unternehmen den richtigen öffentlichen Auftritt möglich macht.

### Unsere Leistung für Sie:

- eigener Newsletter
- öffentlichkeitswirksame Veranstaltungen
- Berichte zu handwerksrelevanten Themen
- Berichte aus den Innungen (Meisterbriefe, Jubiläen, Veranstaltungen etc.)
- externe Redaktion zum Erstellen von Pressemitteilungen und Fotos



*Durch die Kreishandwerkerschaft habe ich ganz schnell ein Netzwerk mit Kollegen aufgebaut.*

**Dirk Klusmeier**  
Obermeister der  
Fleischer-Innung Westfalen Mitte



# Prüfung bestanden

## ③ Service für Aus- und Weiterbildung

Eine praxisorientierte und zeitgemäße Aus- und Weiterbildung sind der Schlüssel zum Erfolg für Handwerksunternehmen und ihre Mitarbeiter. Die Prüfungsordnungen sichern dabei die hohe Qualität der handwerklichen Arbeit und Ausbildung. Die Kreishandwerkerschaft Dortmund und Lünen organisiert das gesamte Prüfungswesen. Durch die unabhängige Vorbereitung und strenge Durchführung wird gewährleistet, dass die Gesellen und Meister über das erforderliche praktische Können und theoretische Wissen verfügen.

### Unsere Leistung für Sie:

- Beratung in Ausbildungsfragen
- Betreuung der Prüfungsausschüsse
- Sachbearbeitung im Lehrlings- und Prüfungswesen
- Betreuung von Ausbildungsverhältnissen von der Eintragung bis zur Gesellen- bzw. Abschlussprüfung, im Bildungsverbund mit der Handwerkskammer Dortmund
- Zwischen- und Gesellenprüfungen
- Kooperation und Abstimmung mit den Berufsschulen
- Meisterausbildung mit eigener Meisterschule für Gebäudereiniger in der Trägerschaft des Bildungskeises Handwerk e.V.
- Beratung in Fragen beruflicher Weiterbildungsmaßnahmen



## ④ Unterstützung bei Rechtsangelegenheiten

Die Kreishandwerkerschaft Dortmund und Lünen stellt den Innungsbetrieben juristische Unterstützung zur Verfügung. Sie berät kostenfrei in rechtlichen Fragen und gibt Orientierung bei den sich rasch verändernden gesetzlichen Rahmenbedingungen. Die Juristen der Kreishandwerkerschaft übernehmen auch die gerichtliche Vertretung im Arbeits- sowie im Sozialrecht.

### Darüber hinaus bekommen Innungsbetriebe Unterstützung bei:

- Arbeitsverträgen und Tarifverträgen
- Krankenkassenangelegenheiten (Entgeltfortzahlung, Beschäftigungsverbote)
- Betriebsvereinbarungen
- Anhörungen der Betriebsräte
- Kauf- und Werkvertragsrecht
- Miet- und Pachtrecht
- Lizenzverträgen
- Altersteilzeitverträgen
- Verfahren mit Integrationsämtern, Arbeitsagenturen, Sozialkassen
- Abmahnungen bei Wettbewerbsverstößen

... und vieles mehr.

### Kontakt:

Kreishandwerkerschaft Dortmund und Lünen  
Ass. jur. Sebastian Baranowski  
Lange Reihe 62  
44143 Dortmund  
Tel.: 0231 5177-103  
Fax: 0231 5177-197  
E-Mail: [baranowski@handwerk-dortmund.de](mailto:baranowski@handwerk-dortmund.de)





## ⑤ Zuverlässige Mitglieder-Betriebsberatung

Wer sich seit vielen Jahren mit dem Handwerk auskennt, ist auch ein guter Ratgeber. Die Kreishandwerkerschaft Dortmund und Lünen steht den Betrieben in vielen Bereichen mit Rat und Tat zur Seite. Über die Handwerksorganisation kann ein großes Spektrum an Leistungen abgedeckt werden.

### Unsere Leistung für Sie:

- EDV-Beratung
- Existenzgründung, Businessplan
- Gewerberechtliche Beratung
- Beratung zur Gewerbeförderung
- Internet/Neue Medien
- Marketing
- Umweltfragen
- Nachfolgeregelung, Unternehmensbewertung, Unternehmensvermittlung
- Qualitätsmanagement und Zertifizierung nach DIN EN ISO 9001 im Handwerk
- Vermittlung von Wirtschaftsprüfungsangelegenheiten
- Datenschutz



## ⑥ Vorteile durch Mehrwert- und Rahmenverträge

Dank der starken Gemeinschaft von rund 4.800 Handwerksbetrieben hat es die Kreishandwerkerschaft Dortmund und Lünen geschafft, für viele betriebswichtige Leistungen attraktive Mehrwert- und Rahmenverträge gewerkeübergreifend auszuhandeln. Sie stehen allen Innungsbetrieben offen.

### Unsere Leistung für Sie:

- Telefon-Festnetz-Rahmenverträge
  - Berufsbekleidung (Vergünstigungen)
  - Energielieferungsverträge (Vergünstigungen)
  - GEMA-Gebühren (Vergünstigungen)
  - Mobilfunk-Rahmenverträge
  - Gewerbebezogene Rahmenverträge
  - Versicherungen
  - BAMAKA
- ... und vieles mehr.

## ⑦ Vertrauliches Forderungsmanagement

Kennen Sie die leidigen Probleme mit schlechten Zahlern oder säumigen Schuldnern? Wenn auch nach der ersten Mahnung kein pünktlicher Zahlungseingang kommt, muss wertvolle Zeit investiert werden, um weitere Mahnungen zu schreiben und anschließend das gerichtliche Mahnverfahren zu betreiben.



**Das Forderungsmanagement der Kreishandwerkerschaft Dortmund und Lünen bietet hier exklusiv für Innungsmitglieder wichtige Hilfen an:**

- Außergerichtliche Zahlungsaufforderung unter Fristsetzung
- Einleitung des gerichtlichen Mahnverfahrens beim zuständigen Amtsgericht
- Beantragung des Vollstreckungsbescheides
- Veranlassung aller Zwangsvollstreckungsmaßnahmen
- Antrag auf Abgabe der eidesstattlichen Versicherung, auch mit Zwangsmaßnahmen
- Bonitätsprüfung



## ⑧ Unterstützung bei Arbeitsmedizin und Arbeitssicherheit

Die Kreishandwerkerschaft Dortmund und Lünen unterstützt und berät Unternehmen über die Wirtschaftsdienst Handwerk GmbH auch bei arbeitsmedizinischen und sicherheitstechnischen Regelungen.

### Wir beraten und unterstützen Sie bei:

- der Erfüllung Ihrer Pflichten im Sinne der gültigen Gesetze, Normen, Verordnungen und Richtlinien
- dem Erkennen möglicher Gefährdungen und von Faktoren zur Gesundheitsförderung
- der Gestaltung sicherer und gesundheitsgerechter Arbeitssysteme
- der Beschaffung und Erprobung von Arbeitsmitteln
- der Erstellung von Gefährdungsbeurteilungen
- Betriebsanweisungen und Arbeitsanweisungen
- Betriebsbegehungen
- der Planung, Ausführung und Unterhaltung von Betriebsanlagen
- dem schriftlichen Bericht über die Begehungen
- der Beschaffung von technischen Arbeitsmitteln
- der Gestaltung von Arbeitsplätzen bzw. Arbeitsumgebungen
- dem Aufbau des betrieblichen Arbeitsschutzsystems
- der Unfalluntersuchung
- der Terminkontrolle über sicherheitstechnische Maßnahmen
- der Auswertung und Aufbereitung der sicherheitstechnischen Fachliteratur

### Kontakt:

Wirtschaftsdienst Handwerk GmbH  
Wolfgang Kahnert  
Lange Reihe 62  
44143 Dortmund  
Tel.: 0231 5177-210  
Mobil: 0172 5622336  
E-Mail: kahnert@handwerk-dortmund.de

## ⑨ Günstige Absicherung für Familie und Betrieb

Das Versorgungswerk für Handwerksinnungen im Bezirk der Kreishandwerkerschaft Dortmund und Lünen e.V. ist die Selbsthilfeeinrichtung des örtlichen Handwerks. Seit fast 30 Jahren ist es seine Aufgabe, für Unternehmer und Arbeitnehmer der Mitgliedsbetriebe günstige Absicherungsmöglichkeiten zu schaffen. Zur Wahrnehmung dieser wichtigen Aufgaben kooperiert das Versorgungswerk mit dem berufsständischen Partner, der SIGNAL IDUNA Gruppe. Die Absicherung durch das Versorgungswerk ist z. B. eine optimale Ergänzung zu Ihrer Krankenversicherung bei der Innungskrankenkasse (IKK Classic).

### Unsere Leistung für Sie:

Günstige Gruppenversicherungsverträge für

- Betriebliche Altersversorgung
- Erwerbsminderung
- Alters- und Hinterbliebenenversorgung
- „Rürup-Rente“
- Kraftfahrtversicherungsschutz
- Arbeits- und Freizeitunfälle
- Rechtsschutzversicherung
- Berufstypische Geschäftsversicherungen
- BUK (Familienservice) sowie eine große Anzahl von Beratungsleistungen zu allen Sozialversicherungen und Finanzdienstleistungen

### Kontakt:

Versorgungswerk für Handwerksinnungen im Bezirk der Kreishandwerkerschaft Dortmund und Lünen e.V.  
Beauftragte: Paul Lachacz, Tobias Lange  
Lange Reihe 62 • 44143 Dortmund  
Tel.: 0231 9272840 • Fax: 0231 9272859  
Bürozeiten:  
Mo: 8 bis 18 Uhr  
Di, Do: 8 bis 15 Uhr  
Mi: 9 bis 18 Uhr  
Fr: 8 bis 13:00 Uhr und nach Vereinbarung

## Partner für Ausbildung, Weiterbildung, Umschulung

**L**eistungsfähiger Partner für Ausbildung, Weiterbildung, Umschulung: Der Bildungskreis Handwerk e.V. qualifiziert mit Know-how und Erfahrung.

Der Bildungskreis Handwerk e.V. (BKH) ist ein gemeinnütziger Bildungsträger der Innungen der Kreishandwerkerschaft Dortmund und Lünen. Er bietet Bildungslehrgänge für Jugendliche und Erwachsene im handwerklichen Bereich an. Gegründet 1976, betreuen heute 52 Mitarbeiter die rund 450 Teilnehmer der Bildungslehrgänge. Das Ausbildungszentrum des BKH umfasst 9 moderne Werkstätten auf einer Fläche von mehr als 10.000 m<sup>2</sup>. Die Ausbilder sind hochqualifiziert und verfügen über eine Meisterausbildung oder einen Hochschulabschluss. Der Bildungskreis Handwerk unterhält engen Kontakt zu mehr als 2.500 Handwerksbetrieben in Dortmund und Lünen. Dadurch ist der BKH zusammen mit der örtlichen Arbeitsverwaltung sehr erfolgreich bei der Vermittlung der Absolventen auf dem Arbeitsmarkt. Mehr als 75 Prozent der Teilnehmer, die ihre Ausbildung erfolgreich abschließen, haben direkt nach Beendigung der Qualifizierung eine Arbeitsstelle im erlernten Beruf. Der Bildungskreis Handwerk e.V. ist zertifiziert nach AZAV und nach DIN EN ISO 9001.



### Kontakt:

Bildungskreis Handwerk e.V.  
Geschäftsführer: Volker Walters  
Lange Reihe 62 • 44143 Dortmund  
Tel.: 0231 5177-201 • Fax: 0231 5177-203  
E-Mail: [info@bildungskreis-handwerk.de](mailto:info@bildungskreis-handwerk.de)  
[www.bildungskreis-handwerk.de](http://www.bildungskreis-handwerk.de)

## Beste Konditionen für Zukunft und Sicherheit

**D**as Versorgungswerk des Handwerks hilft Betrieben und Familien zu Sonderkonditionen.

Wenn es um die private und geschäftliche Absicherung geht, ist das Versorgungswerk für Handwerksinnungen im Bezirk der Kreishandwerkerschaft Dortmund und Lünen e.V. der richtige Ansprechpartner. Das Versorgungswerk ist die Selbsthilfeeinrichtung im Verbund der Kreishandwerkerschaft Dortmund und Lünen. Sie dient der Absicherung der Betriebe und der Vorsorge der Handwerksunternehmer, ihrer Angehörigen sowie ihrer Beschäftigten. Bewährter Partner des Versorgungswerkes ist die berufsständische SIGNAL IDUNA Gruppe. Als Mitglied im Versorgungswerk profitieren Sie von zahlreichen geldwerten Vorteilen – zum Beispiel bei der Altersvorsorge, der



Krankenversicherung, der Haftpflicht, der Kfz-Versicherung oder im Rechtsschutz. Vergleichen lohnt sich.

### Kontakt:

Versorgungswerk für Handwerksinnungen im Bezirk der Kreishandwerkerschaft Dortmund und Lünen e.V.  
Beauftragte: Paul Lachacz, Tobias Lange  
Lange Reihe 62 • 44143 Dortmund  
Tel.: 0231 9272840 • Fax: 0231 9272859  
Bürozeiten: Mo 8 bis 18 Uhr, Di/Do 8 bis 15 Uhr, Mi 9 bis 18 Uhr, Fr 8 bis 13:00 Uhr und nach Vereinbarung

## Gut beraten bei Arbeitsmedizin, Arbeitssicherheit, Datenschutz und Technik



**Die Wirtschaftsdienst Handwerk GmbH betreut Unternehmen bei Arbeitsmedizin, Arbeitssicherheit, Datenschutz und moderner EDV-Technik.**

Der Gesetzgeber macht keine Ausnahme: Für alle Betriebe mit mindestens einem Arbeitnehmer besteht nach dem Arbeitssicherheitsgesetz die Pflicht zur arbeitsmedizinischen und sicherheitstechnischen Betreuung. Die Wirtschaftsdienst Handwerk GmbH im Verbund der Kreishandwerkerschaft Dortmund und Lünen unterstützt Sie bei dieser Verpflichtung. Das Unternehmen bietet Handwerksbetrieben kostengünstig die Übernahme der gesetzlich geforderten Betreuung durch einen Betriebsarzt und eine Fachkraft für Arbeitssicherheit an.

### Vorteile der Digitalisierung nutzen

Digitale Produktionsprozesse können Handwerksunternehmen nicht erst seit dem „Handwerk 4.0“ wirksam unter-

stützen. Die Wirtschaftsdienst Handwerk GmbH bietet Unternehmen hier umfassende Betreuung und Beratung im Bereich Software und Hardware an. Dazu passend gibt es auch Schulungen zu branchenspezifischen Softwarelösungen für die Innungsbetriebe und deren Mitarbeiter. Praxisnah können diese sogar in Ihren Firmen-Räumlichkeiten durchgeführt werden. Beratung gibt es auch zum Thema Datenschutz.



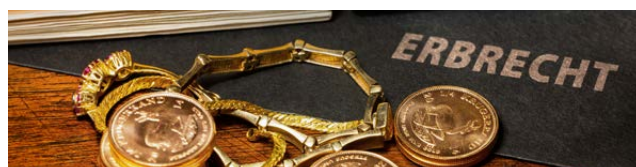
### Kontakt:

Wirtschaftsdienst Handwerk GmbH  
Geschäftsführer: Volker Walters  
Ansprechpartner: Andreas Wolenin  
Lange Reihe 62 • 44143 Dortmund  
Tel.: 0231 5177-181  
Fax: 0231 5177-197 • E-Mail:  
wolenin@handwerk-dortmund.de

## Vorsorgen für den Trauerfall

**Die Risikoausgleichsgemeinschaft der Innungen des Handwerks V.a.G. ist eine Sterbekasse, die bei der Kreishandwerkerschaft Dortmund und Lünen angesiedelt ist.**

Sie wird von ihren Mitgliedsinnungen getragen und ist somit ausschließlich Innungsmitgliedern vorbehalten. Alle gemeldeten Mitglieder sind, soweit sie in der Handwerksrolle der zuständigen Handwerkskammer eingetragen sind, dort versichert. Im Todesfall zahlt der Versicherungsverein seinen Mitgliedern ein Sterbegeld.



### Kontakt:

Kreishandwerkerschaft Dortmund und Lünen  
Körperschaft des öffentlichen Rechts  
Geschäftsführer: Volker Walters  
Ansprechpartnerin: Corinna Rotter-Knopf  
Lange Reihe 62 • 44143 Dortmund  
Tel: 0231 5177-162 • Fax: 0231 5177-199  
E-Mail: rotter-knopf@handwerk-dortmund.de  
www.handwerk-dortmund.de



• **Baugewerbe-Innung  
Dortmund und Lünen**

**Obermeister:**

Thomas Pape, Dortmund

**Geschäftsführer:**

Joachim Susewind

Sekretariat: Lydia Stezaly

Tel.: 0231 5177-112 • Fax: 0231 5177-196

E-Mail: stezaly@handwerk-dortmund.de



• **Innung für Elektrotechnik  
Dortmund und Lünen**

**Obermeister:**

Volker Conradi, Lünen

**Geschäftsführer:**

Joachim Susewind

Sekretariat: Veronika Kulcsar

Tel.: 0231 5177-121 • Fax: 0231 5177-196

E-Mail: kulcsar@handwerk-dortmund.de



• **Glaser-Innung Dortmund**

**Obermeister:**

Alfred Stadler, Lüdenscheid

**Geschäftsführer:**

Ludgerus Niklas

Sekretariat: Mareike Trost

Tel.: 0231 5177-111 • Fax: 0231 5177-197

E-Mail: trost@handwerk-dortmund.de



• **Bildhauer- u. Steinmetz-Innung  
Dortmund und Lünen**

**Stv. Obermeister:**

Frank Asbeck, Dortmund

**Geschäftsführer:**

Ludgerus Niklas

Sekretariat: Wibke Birkholz

Tel.: 0231 5177-142 • Fax: 0231 5177-197

E-Mail: birkholz@handwerk-dortmund.de



• **Fleischer-Innung Westfalen-Mitte**

**Obermeister:**

Dirk Klusmeier, Dortmund

**Geschäftsführer:**

Ludgerus Niklas

Sekretariat: Wibke Birkholz

Tel.: 0231 5177-142 • Fax: 0231 5177-197

E-Mail: birkholz@handwerk-dortmund.de



• **Innung für Informationstechnik  
Ruhr**

**Obermeister:**

Sebastian Everding, Dortmund

**Geschäftsführer:**

Volker Walters

Sekretariat: Martina Jesse

Tel.: 0231 5177-151 • Fax: 0231 5177-197

E-Mail: jesse@handwerk-dortmund.de



• **Dachdecker-Innung  
Dortmund und Lünen**

**Obermeister:**

Dirk Sindermann, Dortmund

**Geschäftsführer:**

Ludgerus Niklas

Sekretariat: Mareike Trost

Tel.: 0231 5177-111 • Fax: 0231 5177-197

E-Mail: trost@handwerk-dortmund.de



• **Friseur-Innung  
Dortmund und Lünen**

**Obermeister:**

Frank Kulig, Dortmund

**Geschäftsführer:**

Ludgerus Niklas

Sekretariat: Wibke Birkholz

Tel.: 0231 5177-142 • Fax: 0231 5177-197

E-Mail: birkholz@handwerk-dortmund.de



• **Kraftfahrzeug-Innung  
Dortmund und Lünen**

**Obermeister:**

Christoph Haumann, Lünen

**Geschäftsführer:**

Ludgerus Niklas

Sekretariat: Martina Jesse

Tel.: 0231 5177-151 • Fax: 0231 5177-197

E-Mail: jesse@handwerk-dortmund.de



• **Elektromaschinenbauer-Innung  
für den Handwerkskammer-  
bezirk Dortmund**

**Obermeister:**

Andreas Werner, Herne

**Geschäftsführer:**

Volker Walters

Sekretariat: Martina Jesse

Tel.: 0231 5177-151 • Fax: 0231 5177-197

E-Mail: jesse@handwerk-dortmund.de



• **Gebäudereiniger-Innung  
Dortmund**

**Obermeister:**

Kai-Gerhard Kullik, Dortmund

**Geschäftsführer:**

Volker Walters

Sekretariat: Wibke Birkholz

Tel.: 0231 5177-142 • Fax: 0231 5177-197

E-Mail: birkholz@handwerk-dortmund.de



• **Maler- und Lackierer-Innung  
Dortmund und Lünen**

**Obermeister:**

Matthias Behr, Dortmund

**Geschäftsführer:**

Joachim Susewind

Sekretariat: Frauke Niemeier

Tel.: 0231 5177-123 • Fax: 0231 5177-196

E-Mail: niemeier@handwerk-dortmund.de



• **Innung für Metall- und Kunststofftechnik Dortmund und Lünen**

**Obermeister:**

Christian Sprenger, Dortmund

**Geschäftsführer:**

Volker Walters

Sekretariat: Martina Jesse

Tel.: 0231 5177-151 • Fax: 0231 5177-197

E-Mail: jesse@handwerk-dortmund.de



• **Innung für Sanitär-, Heizungs- und Klimatechnik Dortmund und Lünen**

**Obermeister:**

Ralf Marx, Dortmund

**Geschäftsführer:**

Joachim Susewind

Sekretariat: Veronika Kulcsar

Tel.: 0231 5177-121 • Fax: 0231 5177-196

E-Mail: kulcsar@handwerk-dortmund.de



• **Innung für Werbetechnik Dortmund**

**Obermeister:**

Klaus Bellen, Dortmund

**Geschäftsführer:**

Ludgerus Niklas

Sekretariat: Mareike Trost

Tel.: 0231 5177-111 • Fax: 0231 5177-197

E-Mail: trost@handwerk-dortmund.de



• **Modellbauer-Innung für die Handwerkskammerbezirke Dortmund und Münster**

**Obermeister:**

Stephan Weischer, Emsdetten

**Geschäftsführer:**

Volker Walters

Sekretariat: Dana Helms

Tel.: 0231 5177-161 • Fax: 0231 5177-196

E-Mail: helms@handwerk-dortmund.de



• **Straßen- und Tiefbau-Innung Dortmund**

**Obermeister:**

Martin Höhler, Dortmund

**Geschäftsführer:**

Joachim Susewind

Sekretariat: Lydia Stezaly

Tel.: 0231 5177-112 • Fax: 0231 5177-196

E-Mail: stezaly@handwerk-dortmund.de



• **Zweiradmechaniker-Innung Dortmund und Lünen**

**Obermeister:**

Hans-Jürgen Weinrich, Dortmund

**Geschäftsführer:**

Volker Walters

Sekretariat: Martina Jesse

Tel.: 0231 5177-151 • Fax: 0231 5177-197

E-Mail: jesse@handwerk-dortmund.de



• **Innung modeschaffendes Handwerk mittleres Ruhrgebiet**

**Obermeisterin:**

Inge Szoltysik-Sparrer, Hagen

**Geschäftsführer:**

Ludgerus Niklas

Sekretariat: Dana Helms

Tel.: 0231 5177-161 • Fax: 0231 5177-196

E-Mail: helms@handwerk-dortmund.de



• **Stukkateur- und Zimmerer-Innung Dortmund und Lünen**

**Obermeister:**

Torsten Schlegel, Dortmund

**Geschäftsführer:**

Joachim Susewind

Sekretariat: Lydia Stezaly

Tel.: 0231 5177-112 • Fax: 0231 5177-196

E-Mail: stezaly@handwerk-dortmund.de



• **Raumausstatter-Innung Dortmund und Lünen**

**Obermeisterin:**

Regina Holland-Erlei, Dortmund

**Geschäftsführer:**

Ludgerus Niklas

Sekretariat: Martina Jesse

Tel.: 0231 5177-151 • Fax: 0231 5177-197

E-Mail: jesse@handwerk-dortmund.de



• **Tischler-Innung Dortmund und Lünen**

**Obermeister:**

Dirk Goebel, Dortmund

**Geschäftsführer:**

Joachim Susewind

Sekretariat: Frauke Niemeier

Tel.: 0231 5177-123 • Fax: 0231 5177-196

E-Mail: niemeier@handwerk-dortmund.de

# Weitere Organisationen



## • Zentralverband Werbetchnik

### **Bundesinnungsmeisterin:**

Martina Gralki-Brosch, Witten

### **Geschäftsführer:** Ludgerus Niklas

Lange Reihe 62 • 44143 Dortmund

Sekretariat: Mareike Trost

Tel.: 0231 5177-111 • Fax: 0231 5177-197

E-Mail: trost@handwerk-dortmund.de



## • Versorgungswerk für Handwerksinnungen im Bezirk der Kreishandwerkerschaft Dortmund und Lünen e.V.

### **Geschäftsführer:** Volker Walters

Lange Reihe 62 • 44143 Dortmund

Sekretariat: Dana Helms

Tel.: 0231 5177-161 • Fax: 0231 5177-196

E-Mail: helms@handwerk-dortmund.de



*Rund um das Lehrlings- und Prüfungswesen vertraue ich der Kreishandwerkerschaft. Sie berät und betreut meine Auszubildenden genauso wie mich.*

**Dirk Bertarelli**  
KfZ-Meister, Lünen



## • Wirtschaftsdienst Handwerk GmbH

### **Geschäftsführer:** Volker Walters

Ansprechpartner: Andreas Wolenin

Lange Reihe 62 • 44143 Dortmund

Tel.: 0231 5177-181 • Fax: 0231 5177-197

E-Mail: wolenin@handwerk-dortmund.de



## • Meisterschule Gebäudereiniger

### **Obermeister:**

Kai-Gerhard Kullik, Dortmund

### **Geschäftsführer:** Volker Walters

Sekretariat: Monika Pusdrowski

Tel.: 0231 5177-202 • Fax: 0231 5177-203

E-Mail: pusdrowski@handwerk-dortmund.de

## • Getreide- und Produktenbörse zu Dortmund e.V.

### **1. Vorsitzender:** Klaus Biermann, Unna

### **Geschäftsführer:** Ass. Joachim Susewind

Lange Reihe 62 • 44143 Dortmund

Sekretariat: Mareike Trost

Tel.: 0231 5177-111 • Fax: 0231 5177-197

E-Mail: trost@handwerk-dortmund.de

## • Fachverband Lack- und Karosserietechnik Westfalen

### **Vorsitzender:** Heinz-Bernd Raue, Steinfurt

### **Geschäftsführer:** Volker Walters

Lange Reihe 62 • 44143 Dortmund

Sekretariat: Dana Helms

Tel.: 0231 5177-161 • Fax: 0231 5177-196

E-Mail: helms@handwerk-dortmund.de

## • Risikoausgleichsgemeinschaft der Innungen des Handwerks V.a.G.

### **Vorsitzender:** Frank Kulig, Dortmund

### **Geschäftsführer:** Volker Walters

Sekretariat: Corinna Rotter-Knopf

Tel.: 0231 5177-162 • Fax: 0231 5177-199

E-Mail:

rotter-knopf@handwerk-dortmund.de



*Ich bin in der Innung, weil viele einzelne Interessen nur gemeinsam wirkungsvoll umgesetzt werden können. Auch nutze ich das rechtliche und betriebswirtschaftliche Beratungsangebot.*

**Detlef Stolze**  
Malermeister, Dortmund

## Vorstand



**Dipl.-Ing. Christian Sprenger**  
Kreishandwerksmeister,  
Obermeister der Innung  
für Metall- und Kunststoff-  
technik



**Friseurmeister Frank Kulig**  
stellv. Kreishandwerksmeister,  
Obermeister der  
Friseur-Innung



**Gas- und Wasser-  
installateurmeister Ralf Marx**  
stellv. Kreishandwerksmeister  
Obermeister der Innung  
für Sanitär-, Heizungs- und  
Klimatechnik



**Tischlermeister Ulrich John**  
Kreislehrlingswart

## Geschäftsführung



**Assessor Joachim Susewind**  
Hauptgeschäftsführer  
Tel.: 0231 5177-120  
susewind@handwerk-dortmund.de



**Ludgerus Niklas**  
stv. Hauptgeschäftsführer  
Tel.: 0231 5177-140  
niklas@handwerk-dortmund.de



**Volker Walters**  
Geschäftsführer  
Tel.: 0231 5177-160  
walters@handwerk-dortmund.de

## Weitere Vorstandsmitglieder

**Maler- und Lackierermeister Matthias Behr,**  
Dortmund, Obermeister der  
Maler- und Lackierer-Innung

**Dipl.-Ing. Thomas Pape,**  
Dortmund, Obermeister der  
Baugewerbe-Innung

**Kraftfahrzeugmechanikermeister Christoph Hausmann,**  
Lünen, Obermeister der  
Kraftfahrzeug-Innung

**Dipl.-Ing. Martin Höhler,**  
Dortmund, Obermeister der  
Strassen- und Tiefbau-  
Innung

**Gebäudereinigermeister Kai-Gerhard Kullik,**  
Dortmund, Obermeister der  
Gebäudereiniger-Innung

**Dachdeckermeister Dirk Sindermann,**  
Dortmund, Obermeister der  
Dachdecker-Innung

**Glasermeister Alfred Stadler,**  
Lüdenscheid, Obermeister  
der Glaser-Innung

**kooptierte  
Vorstandsmitglieder:  
Dipl.-Ing. Reiner Horstmann,** Lünen, Stadt-  
handwerksmeister Lünen  
**Karsten Hueck,**  
Dortmund, Kreisaltgeselle



# Mitarbeiter/innen

## Sekretariat



**Lydia Stezaly**  
Tel.: 0231 5177-112  
Fax: 0231 5177-196  
stezaly@handwerk-dortmund.de  
Bereiche: Kreishandwerkerschaft, Baugewerbe, Straßenbauer, Stukkateur/Zimmerer



**Veronika Kulcsar**  
Tel.: 0231 5177-121  
Fax: 0231 5177-196  
kulcsar@handwerk-dortmund.de  
Bereiche: Elektro, Sanitär-, Heizungs- und Klimatechnik



**Frauke Niemeier**  
Tel.: 0231 5177-123  
Fax: 0231 5177-196  
niemeier@handwerk-dortmund.de  
Bereiche: Maler, Tischler, Lehrlingsstreitigkeiten



**Dana Helms**  
Tel.: 0231 5177-161  
Fax: 0231 5177-196  
helms@handwerk-dortmund.de  
Bereiche: Bildungskreis, Fahrzeuglackierer, Mode, Modellbauer, Versorgungswerk



**Wibke Birkholz**  
Tel.: 0231 5177-142  
Fax: 0231 5177-197  
birkholz@handwerk-dortmund.de  
Bereiche: Bildhauer, Fleischer, Friseur-, Gebäudereiniger



**Mareike Trost**  
Tel.: 0231 5177-111  
Fax: 0231 5177-197  
trost@handwerk-dortmund.de  
Bereiche: Dachdecker, Getreide- und Produktenbörse e.V., Glaser, Werbetechnik, Zentralverband Werbetechnik



**Martina Jesse**  
Tel.: 0231 5177-151  
Fax: 0231 5177-197  
jesse@handwerk-dortmund.de  
Bereiche: Elektromaschinenbauer, Infotechnik, Zweiradmechaniker, Kfz, Metall- und Kunststofftechnik, Raumausstatter



**Nadine Windmann**  
Tel.: 0231 5177-152  
Fax: 0231 5177-197  
windmann@handwerk-dortmund.de  
Bereich: Kfz, Metall- und Kunststofftechnik, Raumausstatter

## Zentrale



**Ilona Dubberstein**  
Tel.: 0231 5177-0  
Fax: 0231 5177-199  
dubberstein@handwerk-dortmund.de



**Corinna Rotter-Knopf**  
Tel.: 0231 5177-162  
Fax: 0231 5177-199  
rotter-knopf@handwerk-dortmund.de



**Natasa Liguori**  
Tel.: 0231 5177-163  
Fax: 0231 5177-199  
liguori@handwerk-dortmund.de

## Berufsbildungsabteilung



**Birgit Rages**  
Tel.: 0231 5177-168  
Fax: 0231 5177-199  
rages@handwerk-dortmund.de  
Bereiche: Kaufleute, Bildhauer, Dachdecker, Elektro, Elektromaschinenbauer, Friseure, Goldschmiede, Modellbauer, Tischler, Schilder- und Lichtreklamehersteller



**Birgit Nennstiel**  
Tel.: 0231 5177-165  
Fax: 0231 5177-199  
nennstiel@handwerk-dortmund.de  
Bereiche: Baugewerbe, Fleischer, Gebäudereiniger, Infotechnik, Mode, Raumausstatter, Straßenbauer, Stukkateur/Zimmerer



**Annette Schüttner**  
Tel.: 0231 5177-167  
Fax: 0231 5177-199  
schuettner@handwerk-dortmund.de  
Bereiche: Fahrzeuglackierer Arnsberg, Maler, Kfz, Metall, Sanitär, Glaser, Zweiradmechaniker



**Dirk Schaumann**  
Tel.: 0172 6720936  
facility@handwerk-dortmund.de

## Hausmeister

## Arbeitsschutz



**Wolfgang Kahnert**  
Fachkraft für Arbeitssicherheit  
Koordinator auf Baustellen  
Tel.: 0231 5177-210  
Fax: 0231 5177-199  
kahnert@handwerk-dortmund.de

## Recht



**Ass. jur. Sebastian Baranowski**  
Justiziar  
Tel: 0231 5177-103  
Fax: 0231 5177-197  
baranowski@handwerk-dortmund.de

## EDV



**Andreas Wolenin**  
IT-Koordinator, Datenschutz, WDH  
Tel.: 0231 5177-181  
Fax: 0231 5177-197  
wolenin@handwerk-dortmund.de

## Marketing



**Wolfgang Kiehm**  
IT-Koordinator, Marketing, WDH,  
Datenschutz  
Tel.: 0231 5177-185  
Fax: 0231 5177-199  
kiehm@handwerk-dortmund.de

## Auszubildende



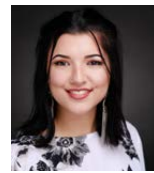
**Valentina Calic**  
Auszubildende zur Kauffrau  
für Büromanagement



**Aileen Kwiatkowski**  
Auszubildende zur Kauffrau  
für Büromanagement



**David Menzel**  
Auszubildender zum Kaufmann  
für Büromanagement



**Dounia Naasse**  
Auszubildende zur Kauffrau  
für Büromanagement



**Judith Oertel**  
Auszubildende zur Kauffrau für  
Büromanagement



**Fabian Wolf**  
Auszubildender zum Kaufmann für  
Büromanagement

## Impressionen aus dem Alltag der Kreishandwerkerschaft Dortmund und Lünen



*Informieren: Treffen mit dem handwerkspolitischen Sprecher der FDP-Landtagsfraktion Ralph Bombis Mdl*



*Repräsentieren: feierliche Freisprechung der Friseur-Innung im Dortmunder Rathaus*



*Kontakte knüpfen: Dämmerstoppchen mit Prominenz aus Politik und Gesellschaft in Lünen*

# Lageplan

Kreishandwerkerschaft Dortmund und Lünen • 44143 Dortmund-Körne



- 1 Ausbildungszentrum Bau / Bildungskreis Handwerk e.V. / Wirtschaftsdienst Handwerk GmbH, Am Bertholdshof 87
- 2 Bildungskreis Handwerk e.V., Lange Reihe 58
- 3 Bildungszentrum Handwerk Körne Fachbereich Straßenbau / GFW Bau, Lange Reihe 60
- 4 KH-Verwaltungsgebäude, Lange Reihe 62
- 5 Bildungszentrum Handwerk Körne Fachbereich Friseur, Lange Reihe 64

- 6 Bildungszentrum Handwerk Körne Fachbereich Gebäudereiniger, Lange Reihe 71
- 7 Bildungszentrum Handwerk Körne, Fachbereich Maler und Lackierer, Lange Reihe 71
- 8 Bildungszentrum Handwerk Körne Fachbereich Bau, Lange Reihe 69
- 9 Bildungszentrum Handwerk, Lange Reihe 67

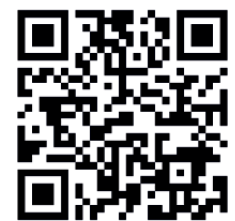


Die Kreishandwerkerschaft Dortmund und Lünen mit ihrem Sitz an der Langen Reihe 62 in Dortmund

## Kontakt

Geschäftsstelle  
Kreishandwerkerschaft  
Dortmund und Lünen  
Lange Reihe 62  
44143 Dortmund  
Tel.: 0231 5177-0  
Fax: 0231 5177-199  
E-Mail:

[info@handwerk-dortmund.de](mailto:info@handwerk-dortmund.de)  
[info@handwerk-luenen.de](mailto:info@handwerk-luenen.de)  
[www.handwerk-dortmund.de](http://www.handwerk-dortmund.de)  
[www.handwerk-luenen.de](http://www.handwerk-luenen.de)



So finden Sie uns: direkt an der S-Bahn-Haltestelle „Dortmund Körne West (S4)“, an der Bushaltestelle „Dortmund Körne-West (422)“ oder der U-Bahn-Haltestelle „Berliner Straße“ (U43)

# WEIL IHRE HÄNDE WICHTIGERES ZU TUN HABEN,

# ALS ALLES SELBST IN DIE HAND ZU NEHMEN.

## Gemeinsam anpacken.

Stärken Sie Ihre Mitarbeiter und Ihr Unternehmen mit dem betrieblichen Gesundheitsmanagement der IKK classic. Zusätzlich gibt es 500 Euro Bonus. Mehr Infos unter [www.ikk-classic.de/bgm](http://www.ikk-classic.de/bgm)



Garantie-  
Brief

## Bei uns legen Sie Ihr Kapital clever an.

Mit dem GarantieBrief der SIGNAL IDUNA kombinieren Sie die Sicherheit eines Sparbuchs mit den Renditechancen eines Aktieninvestments. Und das mit einer 100%-Geld-zurück-Garantie plus den zusätzlichen Erträgen aus den Fondsbeteiligungen zum Ende der Ansparzeit. Wir beraten Sie gern.

Generalagenturen Tobias Lange und Paul Lachacz – Versorgungswerkbeauftragte der Kreishandwerkerschaft Dortmund und Lünen  
Lange Reihe 62, 44143 Dortmund, Telefon 0231 9272840, Fax 0231 9272859, Mobil 0177 3358452 und 0177 5902528  
[tobias.lange@signal-iduna.net](mailto:tobias.lange@signal-iduna.net) und [paul.lachacz@signal-iduna.net](mailto:paul.lachacz@signal-iduna.net)